



# GRAND TOUR DES COMBINS

LISTE DES **HÉBERGEMENTS**



**De Mauvoisin  
à la cabane de Chanrion**

Hôtel du Mauvoisin  
Cabane de Chanrion

**De la cabane de Chanrion  
au refuge de Champillon**

Rifugio Champillon

**Du refuge de Champillon  
à Saint-Rhémy**

Suisse Hôtel

**De Saint-Rhémy  
au refuge Frassati**

Rifugio Frassati

**Du refuge Frassati au col  
du Grand Saint-Bernard**

Auberge de l'Hospice  
Hospice  
Mont-Joux  
Albergo Italia

**Du col du Grand-Saint-  
Bernard à La Fouly**

Hôtel Edelweiss  
Auberge des Glaciers  
Hôtel du Col de Fenêtre  
Chalet le Dolent  
Gîte de la Léchère  
Gîte de La Fouly  
Maya Joie  
Camping des Glaciers

**De la Fouly  
à la cabane de la Tsissette**

Cabane de la Tsissette

**De la cabane de la Tsissette  
à la cabane de Mille**

Auberge les Charmettes  
Bivouac Napoléon  
Hôtel du Crêt  
Camping du Grand-St-Bernard  
Maison St-Pierre  
Hôtel du Grand Saint-Bernard

**De la cabane de Mille  
à la cabane FXB Panossière**

Cabane de Mille  
Cabane Brunet  
Cabane Panossière

**Sur les variantes**

**Ollomont,**  
Hôtel Mont Gelé  
Dortoir d'Ollomont  
La Grandze de François  
Lo Glassier  
Le Relais de la Grandze

**St-Oyen,**  
Mont-Vélan  
Chanté, BnB En Chanté

**Etroubles,**  
Beau-Séjour  
Hôtel Col Serena  
Hôtel Maison Bertin

**Bourg-Saint-Pierre,**  
Cabane du Plan du Jeu

**Cuchepache,**  
Hôtel des Alpes

**Saint-Léonard,**  
BnB La Vieille Cloche



**INFORMATIONS**

12.6KM  
762M D+ / 1542M D-  
5H10



Lever du jour au refuge Champillon

## **DU REFUGE DE CHAMPILLON, 2400M À SAINT-RHÉMY, 1619M**

*Un bel effort au lever du lit avec le col de Champillon avant la traversée vers Saint-Rhémy par une magnifique forêt de mélèzes. Retour à un peu de civilisation à Saint-Rhémy.*

Du refuge, grimper plein ouest vers le col de Champillon à 2709m. Vue imprenable sur le massif du Mont Blanc et la face nord du Grand Combin! Descendre par le sentier bien tracé vers l'alpage de Ponteilles-Desot à 1809m puis remonter légèrement la combe de Menouve pour emprunter le sentier en forêt à plat puis par une route forestière sur la fin du parcours pour rejoindre le hameau de Saint-Rhémy.

**VARIANTE** / si votre logement est à Saint-Léonard, ajouter 10 minutes; pour l'hôtel des Alpes à Cuchepache, environ 30 minutes.

*We start today's stage with a sporty ascent to the Champillon Pass, then traverse towards Saint-Rhémy through a magnificent larch forest. Back to civilization in Saint-Rhémy.*

From the refuge, climb due west to the Col de Champillon at 2709m. Enjoy a breathtaking view of the Mont Blanc massif and the north face of the Grand Combin! Descend along the well-marked trail to the Ponteilles-Desot alpage at 1809m, then climb slightly up the Menouve combe to take the flat path through the forest and then along the forest road to reach the hamlet of Saint-Rhémy.

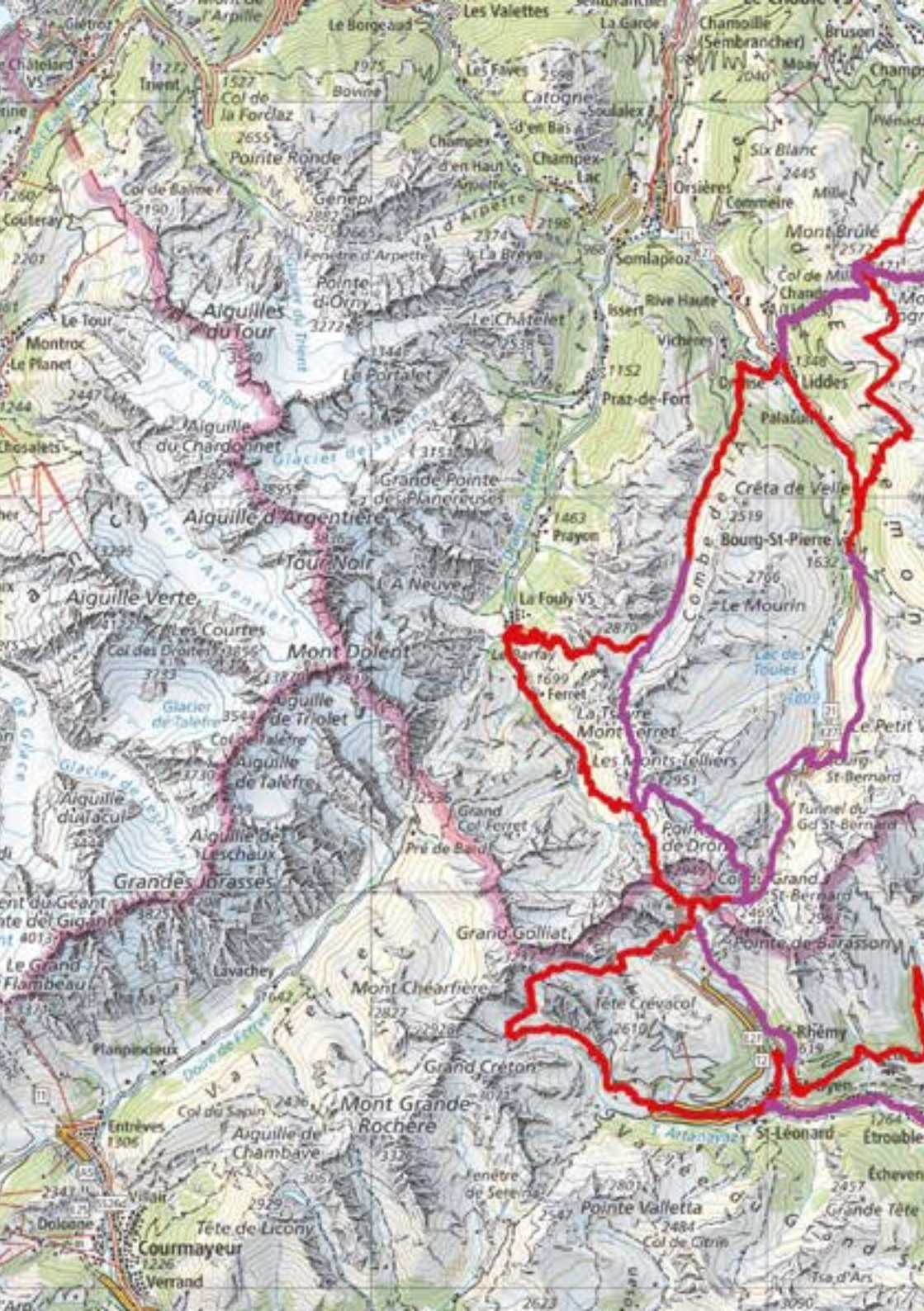
**VARIATION** / if your accommodation is in Saint-Léonard, add 10 minutes; for the Hôtel des Alpes in Cuchepache, count appr. 30 minutes more.





Barrage de Mauvoisin





Prenoto, in anticipo, la notte in rifugio e comunico se seguo una dieta particolare o se ho delle intolleranze alimentari

Avviso il rifugio se cambio i miei piani e se non salgo come previsto

All'arrivo mi annuncio

Rispetto il regolamento della struttura: il deposito delle scarpe e dei bastoncini, gli orari dei pasti e lo spegnimento delle luci

Porto con me i contanti necessari al pagamento delle consumazioni, la rete non permette sempre il pagamento con carte di credito o app di pagamento

Porto con me il materiale necessario per la notte in rifugio: sacco a pelo in tela con cappuccio/cuscino, frontalino, tappi per le orecchie

Sopravvivo al fatto che spesso non ci sia rete né wifi

Mi adatto al pasto proposto per cena: un rifugio non è un hôtel

Accetto che la comodità abbia un prezzo: se vi sono delle docce, sono a pagamento e a volte l'acqua potabile non è a disposizione gratuitamente

Contribuisco alla tutela dell'ambiente riportando a valle tutti i rifiuti prodotti

## LO STATUTO DELL'ESCURSIONISTA IN RIFUGIO







Lac des Merdeux, val d'Aosta





**INFORMATIONS**

6.7KM  
898M D+ / 70M D-  
3H



Col du Grand Saint-Bernard

## DE SAINT-RHÉMY 1619M / SAINT-LÉNOARD 1540M AU COL DU GRAND SAINT-BERNARD, 2469M

*Dies ist eine verkürzte Variante der Etappen 4 und 5, um direkt zum Pass des Grossen Sankt Bernhard zu gelangen. Ein mässig interessanter Aufstieg, stets begleitet vom Hintergrundgeräusch der Passstrasse. Diese Variante ist jedoch ideal, wenn die Frassati-Hütte geschlossen ist (Juni und September, Stand 2024).*

Von Saint-Rhémy steigt man durch den Weiler aufwärts bis zur Passstrasse, der man etwa 200 m folgt, bevor man rechts den Weg einschlägt, der über die alten Zollhäuser in Fonteinte (2303 m) zum Pass des Grossen St. Bernhard hochführt.

*Le tappe 4 e 5 sono state accorciate per raggiungere direttamente il Colle del Gran San Bernardo. Una salita moderatamente interessante accompagnata dal rumore del traffico stradale. Una variante ideale, tuttavia, se il rifugio Frassati fosse chiuso (giugno e settembre, aggiornato al 2024).*

Da Saint.Rhémy si risale nella frazione fino alla strada del colle che si segue per circa 200 metri prima di imboccare, a destra, il sentiero che conduce al Colle del Gran San Bernardo attraverso la vecchia dogana di Fonteinte (2303 m).



Succession de paysages depuis la combe des Merdeux